



Colliers

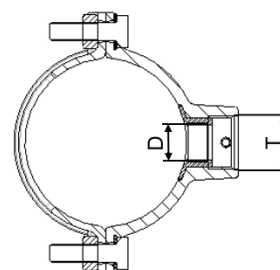
SÉRIE : 930

Désignation

Collier de prise en charge rigide

Caractéristiques

Pour conduites plastiques PE/PVC (conduites PVC Biorienté : nous consulter)
 Revêtement anticorrosion polyester
 Serrage par 2 boulons M16
 Vis d'arrêt en rotation du robinet
 Visserie Acier Geomet 500B
 Diamètre de passage X : 25mm
 Diamètre de passage Y : 40mm



Spécificités

Etanchéité directe entre robinet et conduite par joint caoutchouc
 Bague anti-fluage de joint en cuivre
 Serrage simple :
 -arrêt en rotation de l'écrou sur le collier
 -repère : jusqu'au contact des pattes

Tableau des Caractéristiques

Repères	T	D	C	-	-	-
Référence	Taraudage	Diamètre de passage	Diamètre ext. conduite (mm)	6 pans vis de serrage (mm)	6 pans vis de blocage (mm)	Poids (kg)
930 X040	M40x3	25	40	21	13	1.2
930 Y050	M55x3	40	50	21	13	1.4
930 X280	M40x3	25	280	17	13	3.5
930 Y400	M55x3	40	400	17	13	5.5

Nomenclature (du produit type : 930 X040)

Désignation	Matière	Norme
Demi-collier supérieur DN40	Fonte GS	NF EN 10088
Demi-collier inférieur DN 40	Fonte GS	NF EN 10088
Bague anti-fluage	Cuivre	
Joint de collier	Elastomère EPDM	ACS
Rondelle	Inox 304 (Z7CN 18.9)	NF EN 10088
Boulon M14 x 40	Acier Geomet 500B	
Vis	Acier Geomet 500B	

Norme(s)

Tous les matériaux en contact avec l'eau potable utilisés sont conformes à l'arrêté du 29 mai 1997
 Attestation de Conformité Sanitaire n° 14 ACC NY 283 (valable jusqu'au 29/08/2019)

Version 930-1200-27-09-2017